

AUTOMOBILES ANCIENNES ~ PIECES ET ACCESSOIRES

Maison fondée en 1911 par Marcel Boutet



(Marque déposée)

~~~~~

Automobiles toutes marques françaises Tous types 1890- 1960  
Marchandises neuves provenant d'anciens stocks ou reproductions  
Marchandises d'occasion de récupération ou démontage

~~~~~

Magasins ouverts toute l'année à l'exception du dimanche, du lundi et jours fériés
Heures d'ouvertures : 8H30 - 12 H & 13H30 – 18 H (samedi 17 heures)



SPECIAL CITROËN B2 B12

TARIF Janvier 2012

Tél : 00 33 (0)2.37.52.43.25

Fax : 00 33 (0)2.37.52.74.52

Email : info@depanoto.fr Site : www.depanoto.fr

Catalogue général en ligne : www.depanoto-boutique.com

Poste : DEPANOTO

1 rue de la Malerie
28400 Nogent le Rotrou

Situation géographique : entre Chartres
et Le Mans 150 km SO PARIS, dans
Nogent sur RN 23, accès Autoroute A11
Sortie Brou

CONDITIONS DE VENTE

1 - Les prix indiqués TTC sont établis au 1er janvier 2012 Ils sont indiqués en €uro. Ils peuvent varier en cours d'année. Demander confirmation de la disponibilité et des prix avant chaque commande.

2- Les pièces neuves proviennent de stocks anciens ou sont pour l'essentiel de fabrication actuelle. Seules les pièces indiquées en italique sont d'occasion provenant du démontage de véhicules. Ces pièces sont contrôlées avant l'expédition et sont toujours en bon état d'utilisation.

3-Les pièces vendues en échange standard sont fournies uniquement après réception des pièces usagées

4- Les pièces neuves de fabrication actuelle sont garanties un an . La garantie est strictement limitée au remplacement ou au remboursement des pièces reconnues défectueuses ,port restant à la charge du client pour le retour des pièces.

5-Nous ne prenons aucune dimension par téléphone, seulement par courrier, fax ou Email

Les devis sont établis gratuitement et valables 10 jours.

POUR VOS COMMANDES

1- **Minimum commande** : 23 € de marchandises.

2- **Frais d'expédition** : Le coût du transport vous est indiqué par téléphone avant chaque commande. Les frais de transport sont ceux de la Poste ou de la Sernam, majorés de 4,50 € de frais fixes pour les colis postaux de moins d' 1 mètre de long et de 10 € pour les colis de plus d'un mètre de long et colis sernam. Tous les frais de port sont soumis à la T.V.A.

3- **Délai de livraison** : Les délais de livraison sont donnés à titre indicatif et donc sans engagement.

4- **Mode de règlement** : Nous vendons exclusivement au comptant. Expédition dès réception de votre commande par chèque, C.B. ou contre-remboursement. Pour l'étranger uniquement carte bancaire ou virement bancaire.

Références bancaires pour transfert :

N° IBAN : FR 76 1440 6001 2501 5840 9000 055

BIC : AGRIFRPP844

Il sera demandé 13,50 € pour tout transfert hors C.E.E.

5- **Comment commander** : les commandes sont passées par courrier, fax ou email sur bon de commande ou papier libre. Vous pouvez également passer vos commandes par téléphone. Toutefois afin d'éviter les erreurs, nous préférons une commande écrite.

6-**Remises** : 10 % pour toute commande d'un montant supérieur à 1100 €

7-**Reprises ou échanges** :

a - Pièces et accessoires neufs : à l'exception des tissus et profils caoutchoucs et métalliques coupés à la demande, nous acceptons le retour des pièces après accord préalable toujours dans un mois date facture Nous nous réservons de droit de refuser la reprise de pièces que nous jugerons endommagées ou ayant été montées ou utilisées.

b-Les coussinets de bielles ou de paliers sont repris uniquement, s' ils ne sont pas rayés ou ébréchés et dans leur emballage d'origine .

c- Le freinage peut être repris ou échangé 15 jours après la date d'achat .

d- **Pièces d' occasion** : Les articles d' occasion font l'objet d'une offre spécifique Elles ne sont ni reprises, ni échangées.

8- **Documentations** : Notre service DOCUDEP propose des documentations différentes selon chaque type. Les documentations comprennent les planches de pièces détachées, le manuel d'entretien et les réglages. Tout ceci en photocopies, d'après des manuels d'origine. Prix : 25 €

CE CATALOGUE NE CONSTITUE PAS UN ENGAGEMENT DE VENTE

PHOTOS NON CONTRACTUELLES

Conditions de vente établies au 1er janvier 2012

DEPANTO

F 28400 NOGENT LE ROTROU



		€uros TTC
A	175003 Joint de culasse B2	119,00 €
F	175002 Joint de culasse B12	120,00 €
T	175007 Joint de culasse B2B12 super culasse	120,00 €
B	170035 Joint de collecteur	28,00 €

D	20076 Jeu de 4 pistons complets avec axes et segments fabrication française Ø 68/ 68,5/ 69 / 69,5 / 70 mm	516,00 €
S	100061 Roulement de volant moteur	72,00 €
C	24015 Chemise sèche semi- finie	38,00 €
E	20200 Segment étanchepièce	6,30 €
	20300 Segment racleurpièce	7,80 €

Segments : préciser dimensions et quantités

G	20412 Soupape ECH/ ADM 8x32x130	25,00 €
	20413 Soupape ECH/ADM 8,5x32x130	25,00 €
	20414 Soupape ECH/ADM 9x32x130	32,00 €
	20415 Soupape ECH/ADM 9,5x32x130	32,00 €

Nos soupapes conviennent aux essences modernes

H	21005 Goujon de culasse	4,30 €
I	21026 Ecrou de culasse en inox	7,10 €
J	22005 Sachet 10 rondelles de culasse	6,80 €
T	300280 4 coussinets bielles ebauches B2 et A	398,00 €
U	300281 Coussinets paliers B2 ébauche	350,00 €
L	Resb2 Ressort de soupape	6,00 €

R	190110 Pâte à roder	26,50 €
M	190000 Bidon d huile 20 W 40 monograde 5L	28,90 €
	190008 Bidon d huile boite vitesse SAE 140 2L	12,50 €

N	300403 Chape d entrainement carré	9,00 €
----------	-----------------------------------	---------------

O	70115 Chape d entrainement	56,50 €
----------	----------------------------	----------------

P	70120 Flector de magneto	11,00 €
----------	--------------------------	----------------

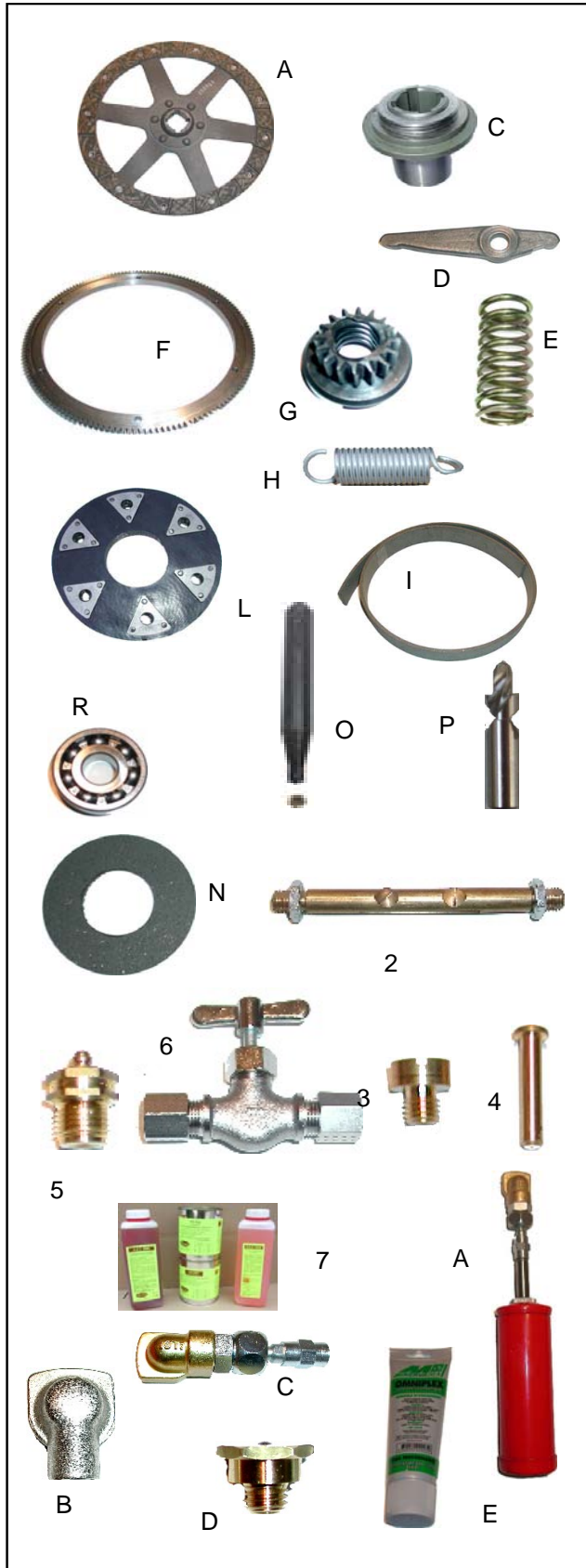
5	70209 Renvoi d angle avec allumeur	710,00 €
----------	------------------------------------	-----------------

1	70028 Jeu de 4 bougies diam 18mm	30,00 €
----------	----------------------------------	----------------

2	300065 Jeu de 3 porte - charbons	55,50 €
----------	----------------------------------	----------------

3	300068 Jeu de 3 charbons	32,00 €
----------	--------------------------	----------------

4	70105 Jeu de vis platinees pour magneto	25,20 €
----------	-----------------------------------------	----------------



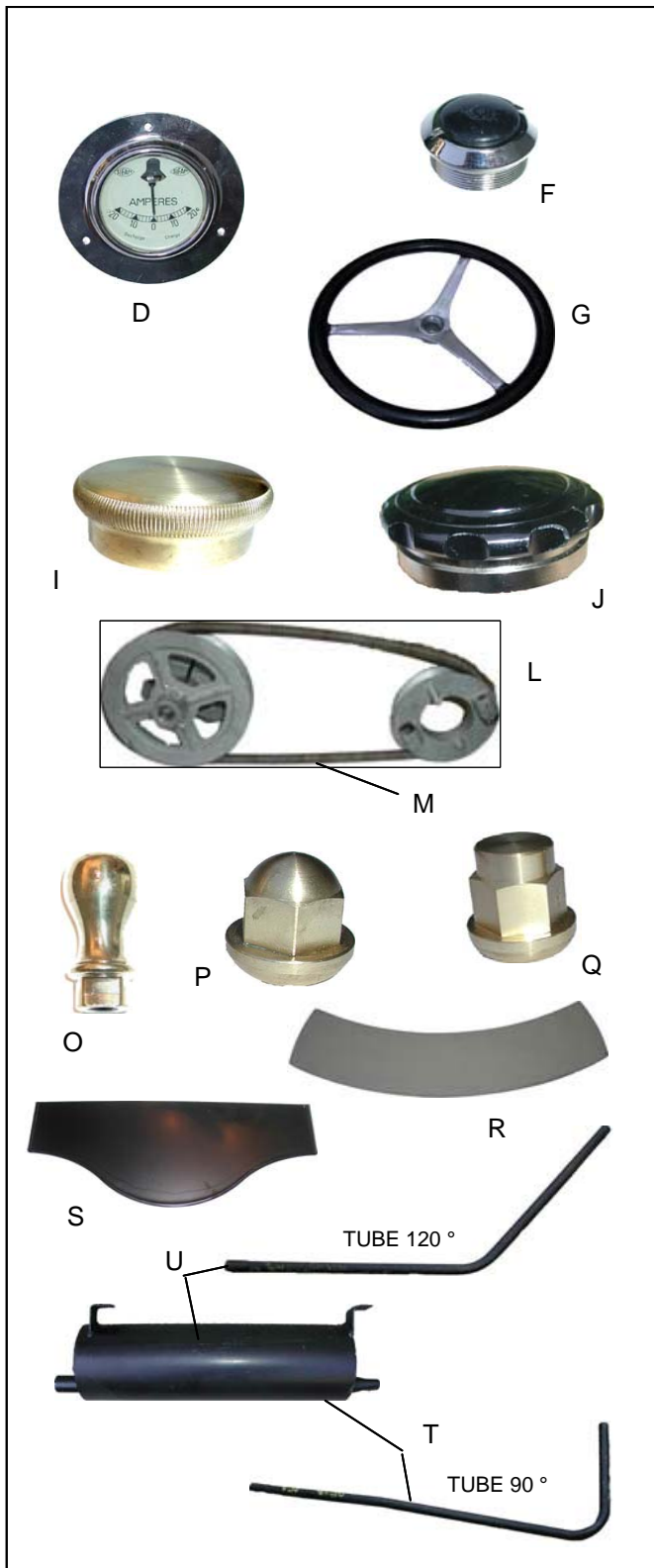
		€uros
A	300036 Disque d embrayage échange standard	118,00 €
B	300052 Paire de rondelles d 'embrayage	34,30 €
C	30111 Butée d'embrayage	138,60 €
D	30120 Linguet d 'embrayage	25,70 €
E	300114 Jeu de 6 ressorts d 'embrayage	35,00 €
F	70845 Couronne de démarreur	198,00 €
G	300308 Pignon de démarreur	130,00 €
H	300409 Ressort de rappel de mâchoire	6,50 €
I	300407 Garniture de frein1 ml	35,70 €
O	190505 Bouterolle pour riveter les garnitures	35,50 €
P	190500 Foret pour garniture de freins	42,90 €
L	40315 Flector de transmission	114,00 €
N	60250 Rondelle friction d 'amortisseur	16,60 €
R	100096 Roulement roue AR B2 45 X 90 X 14	66,00 €
CARBURATEUR		
2	90550 Axe carburateur côte réparation	31,90 €
3	90525 Gicleur de ralenti	5,00 €
4	90520 Gicleur principal	6,50 €
5	90515 C Pointeau de carburateur	17,10 €
6	90210 Robinet essence adaptable	44,70 €
7	190210 Kit traitement réservoir 25 - 40 litres	84,90 €
GRAISSAGE		
A	90790 Pompe à graisse técalemit	42,60 €
B	90750 Agrafe técalémit	11,10 €
C	90752 Agrafe técalémit articulée sur rotule	23,60 €
D	90720 Graisseur técalemit Diam 6mm	1,50 €
	90722 Graisseur técalemit Diam 8mm	1,50 €
E	190020 Tube de graisse haute performance	12,40 €

photos non contractuelles

Tarif CITROËN B2 janvier 2012

DEPANOTO

F .28400 NOGENT LE ROTROU



€uros TTC

D	130305	Ampéremètre collerette nickelée	109,00 €
F	80120	Bouton de Klaxon	78,00 €
G	50005	Volant de direction tout aluminium	
I	80500	Bouchon essence nickelé	36,50 €
J	80510	Bouchon radiateur ébonite	77,00 €
L	130015	Prise mouvement de compteur	176,00 €
M	130025	Courroie seule	6,90 €
O	140650 A	Bouton d ouverture porte chromé	11,80 €
	140650 B	Bouton d ouverture porte nickelé	11,80 €
	140650 c	Bouton d ouverture porte laiton	11,80 €
P	90800	Ecrou de roue D ou G chromé	6,70 €
	90800 A	Ecrou de roue D ou G laiton	6,20 €
Q	90805	Ecrou de roue D ou G chromé	8,50 €
	90805 A	Ecrou de roue D ou G laiton	8,00 €
R	80150	Plaque d immatriculation	32,00 €
S	80145	Tôle cache-pont	54,50 €
T	180025	Ligne d 'echappement avec Tube avant à 90°	302,00 €
U	180025 A	Ligne d 'echappement avec Tube avant à 120°	302,00 €

DOCUDEP propose une documentation en photocopies comprenant les planches de pièces détachées et le manuel d'entretien ainsi que quelques vues sur les différentes carrosseries **PRIX 25 euros**

DEPANOTO

F .28400 NOGENT LE ROTROU

Page 3

Tarif CITROËN B2 janvier 2012
PHOTOS NON CONTRACTUELLES

JOINTS CITROËN



B2 - B14
Bande Tous temps
ref 160000
€6,70



B2 - B14
Bande Tous temps
ref 160005
€6,70



C4 - C6
Pare-brise CI
ref 160010
€7,80



C4 - C6
Pare-brise Torpédo
ref 160015
€11,20



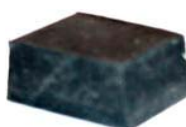
ROSALIE
Pare-brise
ref 160025
€11,20



C4 - ROSALIE
Joint de charnière
ref 160020
€7,30



ROSALIE
Joint de Coffre
ref 160026
€5,20 le ml



C4
Butée de porte
ref 164025
€3,50



C4
Butée de porte
ref 164030
€3,50

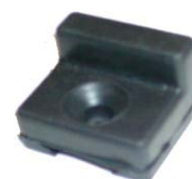


C4
Tirant de porte
ref 164080
€12

ROSALIE
Tirant de porte
ref 164081
€12



ROSALIE
Paire joints support de phare
ref 164032
€18



ROSALIE
Butée de porte
ref 164031
€3,80



5HP - B2 - B14
Jeu de 3 Couvre-pédales
ref 30135
€20,60



B14 C 4A
Paire de couvre-pédales
ref 30136
€14,40



ROSALIE
Paire de couvre-pédales
ref 30140
€14,40



COIN DE CAPOT
CAOUTCHOUC
ref 140035
€3,20



COIN DE CAPOT
EN CUIR
ref 140036
€4,90



TUBE DE COLLE
Neoprène
ref 150232
€6,90

DEPANOTO

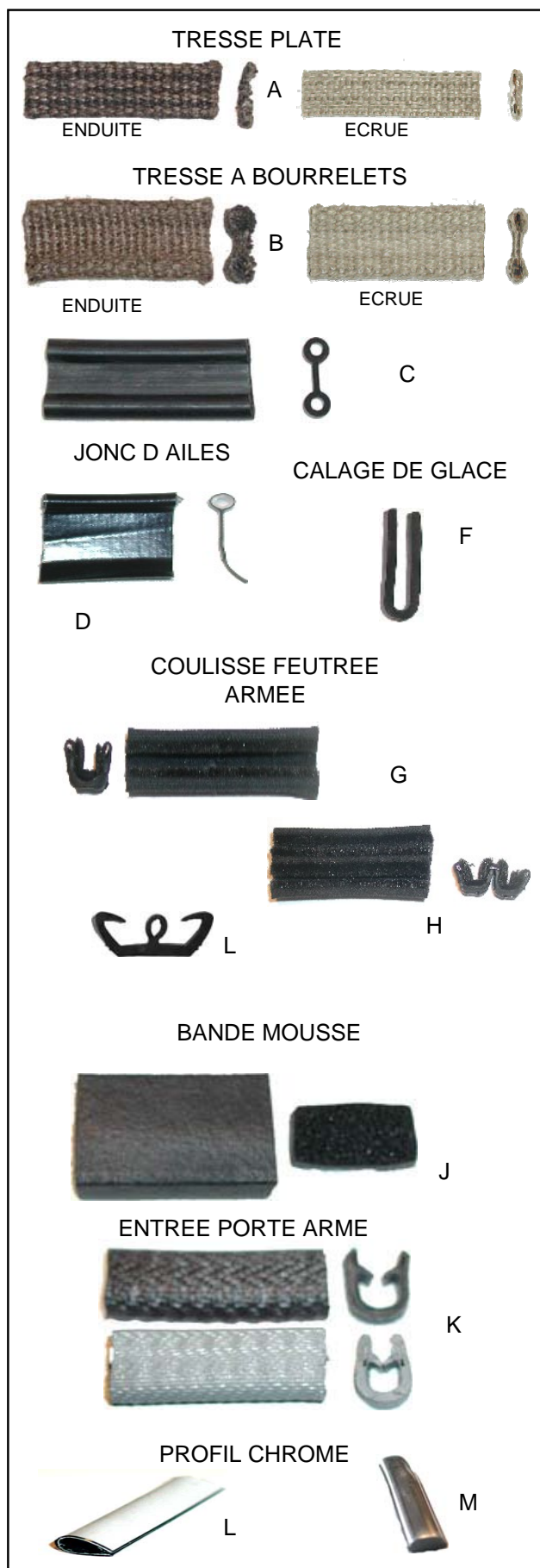
Tarif CITROËN Janvier 2012

F 28400 NOGENT LE ROTROU

PHOTOS NON CONTRACTUELLES

JOINTS DIVERS 01

€uros



			€uros
TRESSE A CAPOT			
A	160300	Tresse plate enduite largeur 12 mm	3,10 €
	160301	Tresse plate écrue largeur 12 mm	2,60 €
	160302	Tresse plate enduite largeur 14 mm	3,30 €
	160304	Tresse plate enduite largeur 16 mm	3,50 €
	160303	Tresse plate écrue largeur 16 mm	3,10 €
B	160306	Tresse à bourrelets enduite larg.19mm	3,80 €
	160307	Tresse à bourrelets écrue larg.19mm	3,40 €
	160305	Tresse à bourrelets enduite larg. 25mm	3,90 €
	160308	Tresse à bourrelets écrue larg. 25mm	3,60 €
C	160310	Tresse caoutchouc largeur 19 mm	6,50 €
JONC D'AILES			
D	160400	Jonc d' aile Ø 6 mm	7,00 €
	160405	Jonc d' aile Ø 7 mm	7,50 €
	160407	Jonc d' aile Ø 8 mm	8,00 €
	160409	Jonc d' aile Ø 10 mm	13,00 €
	160410	Jonc d'aile aluminium 2 ml	22,00 €
CALAGE DE GLACE			
F	160500	Calage 10/10ème	2,10 €
	160505	Calage 10/15ème	2,30 €
	160510	Calage 20/10ème	2,90 €
COULISSE FEUTREE ARMEE			
G	160700	Coulisse larg 12mm au mètre	4,50 €
	160705	Coulisse larg 14mm au mètre	6,00 €
H	160715	Coulisse double au mètre	21,00 €
L	160716	Coulisse double avec vernis glissant au mètre	5,90 €
BANDE MOUSSE			
J	160610	Bande mousse 10x5	1,70 €
	160612	Bande mousse 15x5	2,00 €
	160614	Bande mousse 20x5	2,20 €
	160605	Bande mousse 20x10	2,70 €
	160620	Bande mousse 20x15	3,40 €
	160600	Bande mousse 25x10	3,50 €
	160625	Bande mousse 25x15	3,70 €
	160630	Bande mousse 30x15	4,50 €
ENTREE PORTE ARME			
K	160800	U NOIR hauteur 14mm le mètre	3,00 €
	160802	U GRIS hauteur 14mm le mètre	3,00 €
	160808	U NOIR hauteur 9 mm le mètre	2,50 €
	160809	U GRIS hauteur 9mm le mètre	2,50 €
PROFIL CHROME			
L	160260	U Chromé le mètre	3,50 €
M	160261	1/2 Rond autocollant chromé larg 12mm	8,00 €

DEPANOTO

F 28400 NOGENT LE ROTROU

Catalogue joints carrosserie N° 1 janvier 2012

photos non contractuelles